

## PANTALÓN CHINO CORTO

### TEJIDO PRINCIPAL:

Composición: 70% Poliéster 30% EME

Gramaje: 175gr/m<sup>2</sup>

Elasticidad: 18%

Ligamento Fundamental: Sarga

Solidez a las Tinturas:

Al Lavado 40°C: 4

Al Planchado: 4

A la Luz: >5

Al Sudor: 4-5

Al Cloro: 4-5

Encogimiento lav 40°C: 2,5%

Resistencia al Pilling: 4-5

Transporte de humedad (OMMC): 3 (Bueno 3-4)



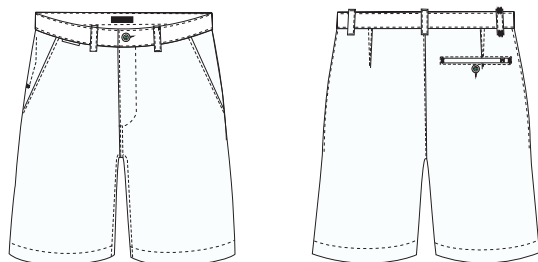
06

BEIGE

07

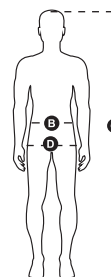
MARINO

### CONSERVACIÓN:



### GUÍA DE MEDIDAS:

	38	40	42	44	46	48	50	52	54	56
P. Cintura (cm) (B)	74-76	78-80	82-84	86-88	90-92	94-96	98-100	102-104	106-108	110-112
P.Cadera (cm) (D)	86-88	90-92	94-96	98-100	102-104	106-108	110-112	114-116	118-120	122-124
Altura (cm) (E)	165-190	165-190	165-190	165-190	165-190	165-190	165-190	165-190	165-190	165-190



### DESCRIPCIÓN DEL PRODUCTO:

- Chino corto *slim fit*
- Tacto de algodón.
- Cierre central con botón y cremallera.
- Tejido con stretch EME para mejorar el confort del usuario.
- Dos bolsillos delanteros oblicuos.
- Bolsillo para el abridor.
- Bolsillo trasero de ojal cerrado con botón, para asegurar las pertenencias.
- De fácil mantenimiento: rápido secado y fácil planchado

### BENEFICIOS CLAVE:



**Vida útil:** Para un uso muy frecuente conserva su aspecto después de 50 lavados en las condiciones indicadas en la etiqueta.



**Ambiente:** Recomendado para ambientes cálidos



**Strech long life:** proporciona una recuperación permanente. Mantiene su elasticidad, incluso después de 50 lavados favorece el control y transporte de la humedad, ayudando al usuario a permanecer fresco y cómodo. Estas son las principales ventajas de la fibra elástica EME.



**Bolsillo abridor:** Compartimento de fácil acceso para el abridor.



**Bolsillo móvil:** Compartimento de fácil acceso para el móvil.



**Resistencia a las salpicaduras de lejía diluida:** Prenda resistente a las salpicaduras de lejía diluida en una concentración de 50ml de lejía por cada litro de agua sin que afecte al color y a la vida útil de la prenda.