

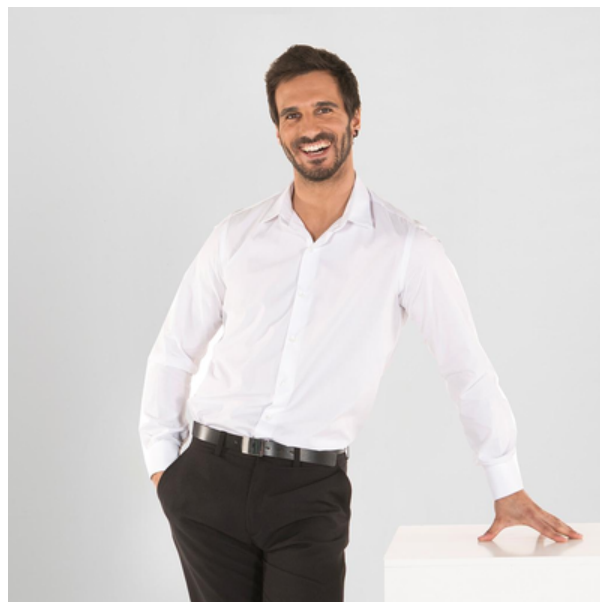
CAMISA HOMBRE SLIM FIT POPELIN NERI

Referencia: 260100

Camisa de hombre en manga larga. Modelo SLIM FIT confeccionado con puños abotonados, canesú y pinzas en la espalda. Ideal para uniformes en hostelería y restauración, transportes, oficina o comercio.



POPELÍN 65% PES 35% CO - 120 gr/m²



Colores disponibles



Tallas disponibles

38 40 42 44 46 48 50

Guía de tallas

MEDIDA (cm)	36	38	40	42	44	46	48	50	52	54
CUELLO	36	38	40	42	44	46	48	50	52	54
PECHO	45	49	53	57	61	65	69	73	77	81
CINTURA	40	44	48	52	56	60	64	68	72	76
CADERA	44	48	52	56	60	64	68	72	76	80
LARGO ESPALDA	73	74,6	76,2	77,8	79,4	81	82,6	84,2	85,8	87,4
HOMBRO A HOMBRO	42	44	46	48	50	52	54	56	58	60
LARGO MANGA CON PUÑO	64	65,1	66,3	67,4	68,6	69,7	70,9	72	73,2	74,3

Croquis y Características

-Slim fit. -Puño abotonado. -Canesú y pinzas en espalda. -Largo aprox.: 77 cm. H2.

